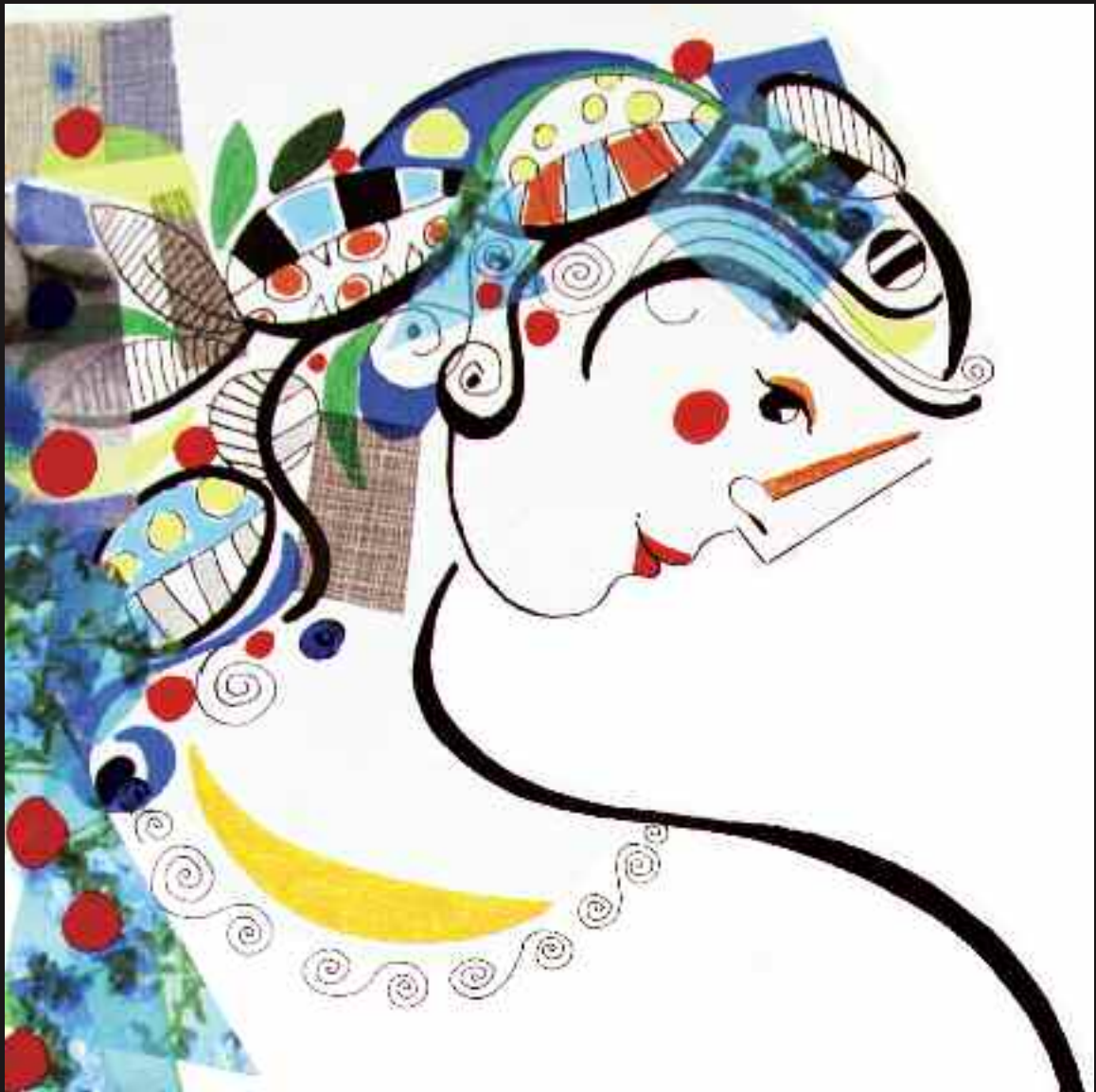


yoël Benharouche 2012

EXPOSITION 2012 PARIS



G A L E R I E D ' A R T É L Y S É E S

Galleries
BARTOUX



I N V I T A T I O N

La Galerie d'Art Élysées

A le plaisir de vous convier
Au vernissage de l'exposition de
Is honoured to invite you to the private view of

YOËL BENHARROUCHE

Le 18 octobre 2012
en présence de l'artiste

De 18h30 à 21h00
From 6:30pm to 9:00pm

GALERIE D'ART ÉLYSÉES

Élysées 26 - 26, av. des Champs-Élysées - 75 008 Paris

Tél. : +33 (0)1 42 89 41 21

galerie-elysees@wanadoo.fr

yoël Benharrouche 2012
EXPOSITION 2012 PARIS

Exposition du 17 octobre au 4 novembre 2012, tous les jours de 10h30 à 20h
Exhibition from October 17th to November 4th, 2012, every day from 10:30am to 8:00pm

YOËL BENHARROUCHE

TEXTE | BERNARD GOUTTENOIRE

Dans cette moisson nouvelle, l'œuvre de Yoël Benharrouche (né en 1961) bénéficie d'une lecture plus contemporaine, moins hiératique, en référence aux préceptes de la tradition ancestrale. Les cultures accumulées dans l'écriture du peintre, cependant toutes rivées au pourtour méditerranéen, se sont additionnées de façon impressionnante – confrontées et confortées – plutôt que de s'opposer ou de s'anéantir. Implanté aux portes du désert, désormais Yoël Benharrouche accomplit une œuvre – enrichie des pays traversés – qui prend de l'envergure, une ampleur dans la gestuelle autant que dans l'évolution de la palette. Enrichie, sans jamais pour autant perdre les traces originelles et essentielles qui éternellement ont fait, font et feront l'identité de "celui qui recherche" au fond de lui la vérité absolue. Il y a une surenchère dans l'esprit vagabond du peintre qui n'a gardé que le bon côté des choses dans chaque rencontre opportune de son périple. Tout est fructueux ! Liés comme le sarment de la vigne qui s'enroule au plus profond de la terre, imbriqués à jamais, l'homme et l'œuvre font "corps"...

Le cubisme des premières heures, celui de Georges Braque, a eu inévitablement une influence sur Benharrouche, il en reste ce dessin plein d'emphase et de lyrisme qui d'emblée s'impose. Car Benharrouche a eu raison des genres, digérant un à un les "ismes" de l'histoire. Dans ce trait magistral apparaissent, seules, les Écritures au travers des pages du fameux *livre de la splendeur*, la *qabbalah* dans lequel puise le peintre. Il persiste et signe jusque dans la couleur et démontre les points forts qui imposent ses origines. La palette plus colorée que jamais – tout comme son dessin plus affirmé – se sont rapprochés, rehaussant ainsi la souche inspiratrice par une modernité (toute occidentale) que le peintre a intégré définitivement. Il y a – de toile en toile – un terrain naturel, un terrain nourricier, un terrain fertile un terrain propice, un terrain complice qui implique forcément une haute définition de la mission que chacun se doit d'avoir envers les peuples qui ont vécu l'exil et plus encore auprès des artistes qui l'ont dénoncé. On est loin des traditionnels poncifs. L'œuvre de Benharrouche prône l'aventure picturale plutôt que la narration évocatrice. Ainsi les toiles sont habitées de visages stylisés autant que libérés. Il y a un bonheur flagrant dû à la conscience que la vie règne par-dessus tout, comme renaît éternellement dans le désert l'olivier et l'amandier, quand la sécheresse a décidé de tout décimer. Au tableau, il y a dans les mains des femmes aimées, des fleurs à profusion, des fruits toujours mûrs et des lyres aux contours gracieux, prêtes à faire danser les plus incrédules. Une musicalité paradisiaque (le pendant des enfers ?), comme si le fameux jardin tant et tant promis et attendu depuis la nuit des temps, avait soudain rouvert ses portes... Jérusalem se lève au loin, ses entrailles s'ouvrent, ses murailles parlent, ses pavés – foulés par l'humanité – respirent enfin ! Jérusalem est omniprésente dans l'œuvre de Benharrouche sans jamais être désignée, elle est comme une frise qui court sans cesse le long de parchemins anciens qui se déroulent... Il s'agit bien d'un regard qui voit "d'en haut", d'un regard du "dessus", d'un regard à la fois tendre, poétique et spirituel, contemplatif et universel. Un regard qui parle d'Amour. Le regard d'un juste, justement.

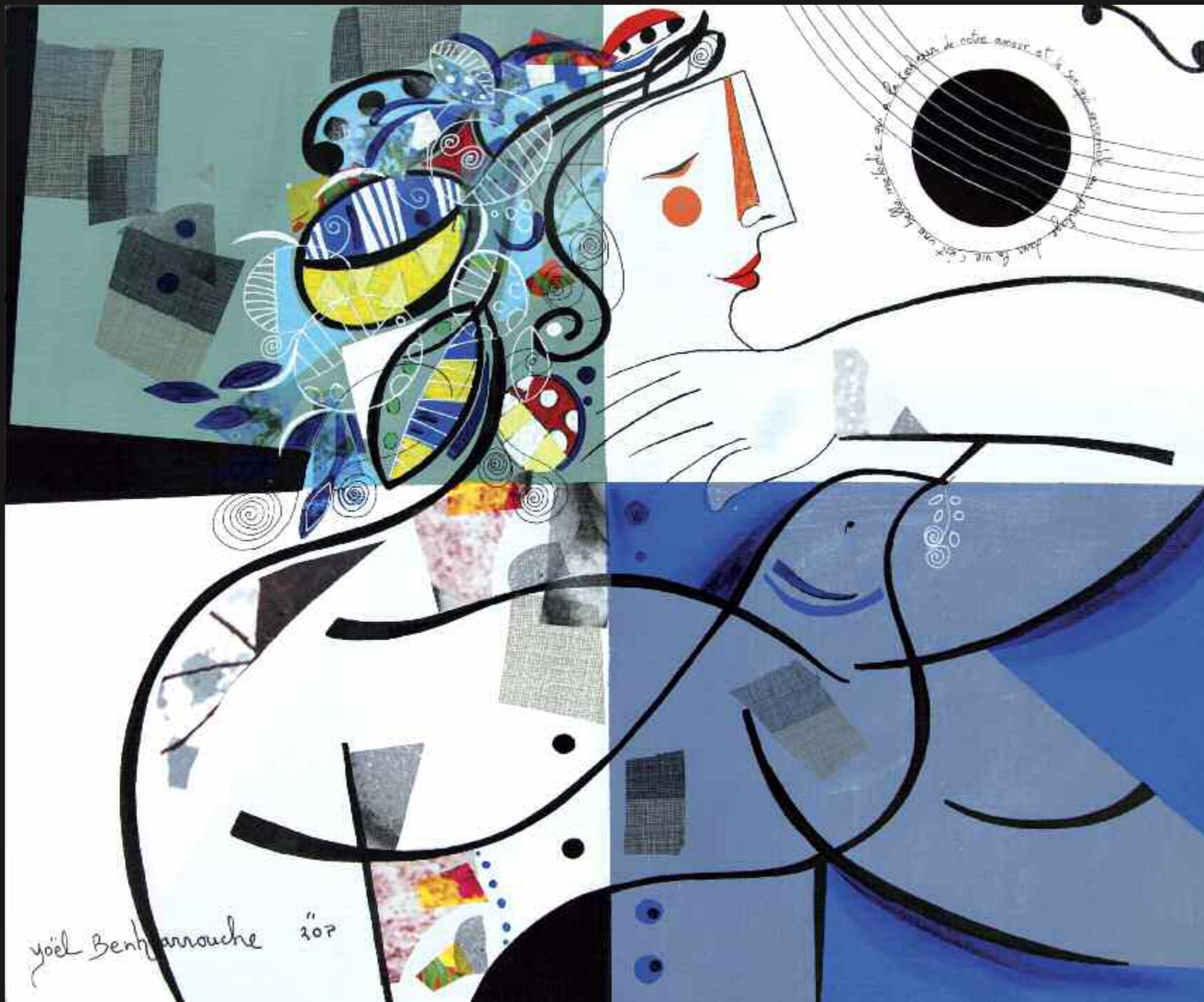
EXPOSITION 2012 PARIS

In this new crop, Yoël Benharrouche's work (born in 1961) benefits from a more contemporary reading, less hieratic, in reference to the precepts of the ancestral tradition. The cultures accumulated in the painter's writing, however all focused on the Mediterranean surroundings, impressively gathered – confronted and confirmed – instead of opposing and annihilating each other. Henceforth, implanted at the doors of the desert, Yoël Benharrouche achieves a work – enriched in the crossed countries – which increases significantly, and intensifies in the expression as well as in the evolution of the pallet. Enriched, without ever losing the original and essential sources which eternally made, make and will make the identity of the artist who is searching for the absolute truth. There is a battle in the vagabond spirit of the painter who only kept the bright side in each timely meeting he made during his journey. Everything is fruitful. Linked like the branch of the wine which curls up in the depths of Earth, inextricably forever interlinked, the man and the work become one.

The Cubism of the first hours, that of George Braque, has inevitably influenced Yoël Benharrouche, and let him the drawing full of emphasis and lyricism which imposes immediately. Because Benharrouche has triumphed over the styles, digesting one after another the isms of History. In this masterful line, appear, alone, the Scriptures, through the pages of the famous *book of the splendor*, the *qabbalah*, from which the painter inspires. He sends a clear message even in the color, and demonstrates the strengths imposed by his origins. The pallet, more colorful than ever and his more asserted drawing have converged, enhancing the inspiring source by a Western modernity the painter has definitely integrated. There is – from one canvas to another – a natural ground, a nourishing ground, a fertile ground, a favorable ground, a close ground which implies a high definition of the mission that everyone must have towards peoples who lived exile and beyond, near artists who denounced it. We are far from the traditional clichés. Benharrouche's work promotes the pictorial adventure more than evocative narration. Thus, his canvases are inhabited with faces stylized as much as liberated. There is an obvious happiness due to the conscience that life reigns above all, like the olive tree and the almond tree which rebirth eternally in the desert, even if drought decides to decimate everything. In the painting, in the hands of loved women, a profusion of flowers, always ripe fruits and lyres with graceful contours, ready to make the most incredulous dance. A heavenly musicality (the counter part of Hell ?), as if this garden so long desired and so long awaited since the dawn of time had suddenly reopen its doors... Jerusalem arises over the horizon, its bowels open, its walls speak, its pavement – upon which Humanity walked – finally breathe ! Jerusalem is omnipresent in Benharrouche's work, but never indicated, it is like a frieze which runs endlessly along the unrolling ancient parchments. It is really a look "from above", tender, poetic, spiritual, contemplative and universal at the same time. A sight which speaks of Love. The sight of a Righteous Man, rightfully.



Dialogue avec le temps qui passe | Acrylique sur toile | 100 x 140 cm



La ville au rythme du ciel
Acrylique sur toile
60 x 50 cm

yoël Benharrouche 2007



yoël Benharrouche 2007

Les constances de la lumière | Acrylique sur toile | 80 x 100 cm



Composition musicale
Acrylique sur toile
80 x 60 cm





Contraste amoureux
Acrylique sur toile
80 x 60 cm





Mélodie des lettres | Acrylique sur toile | 30 x 40 cm



Union sacrée | Acrylique sur toile | 30 x 40 cm



Conversation d'anges

Acrylique sur toile | 60 x 50 cm

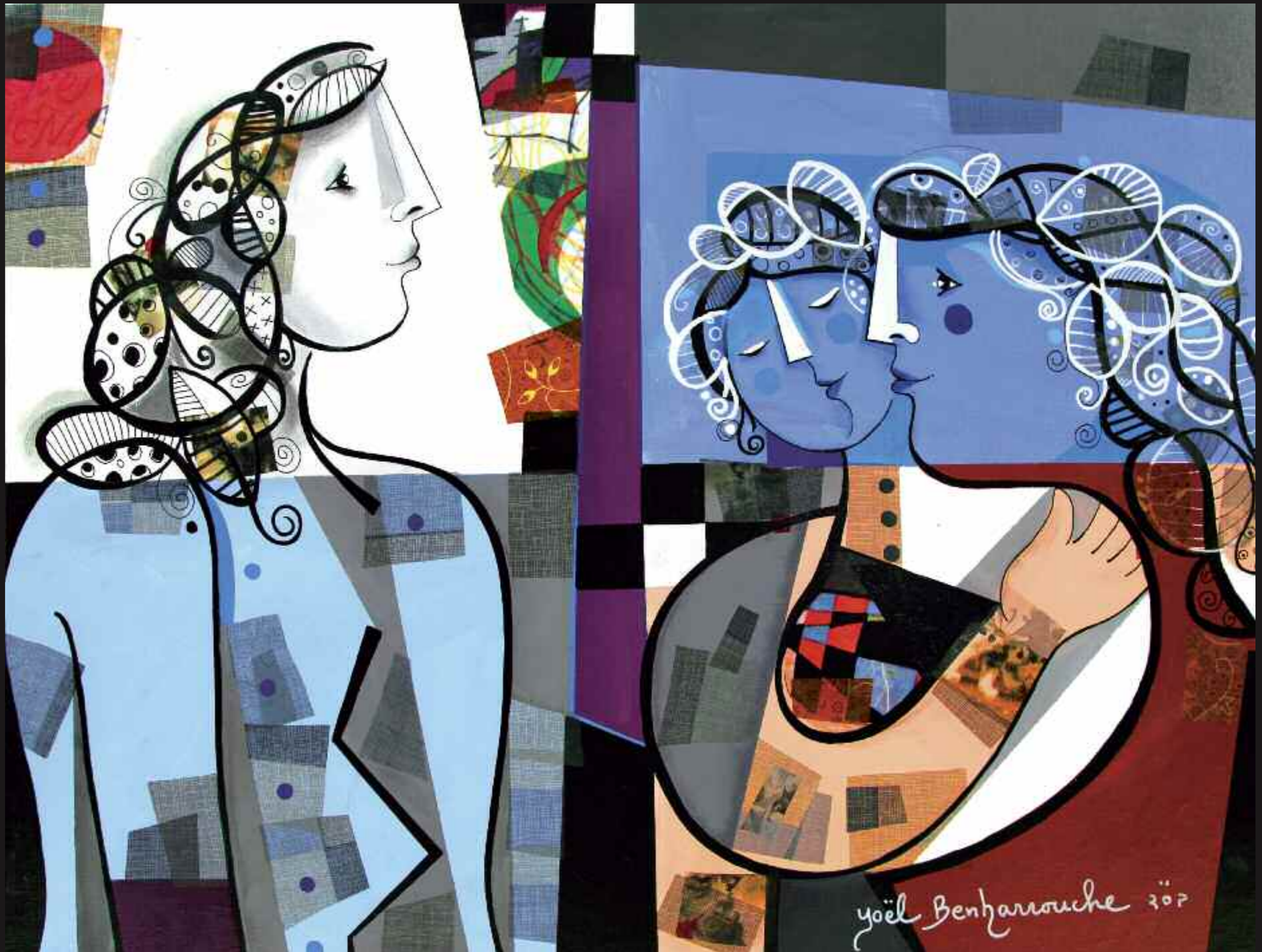
yoël benharrouche 2007



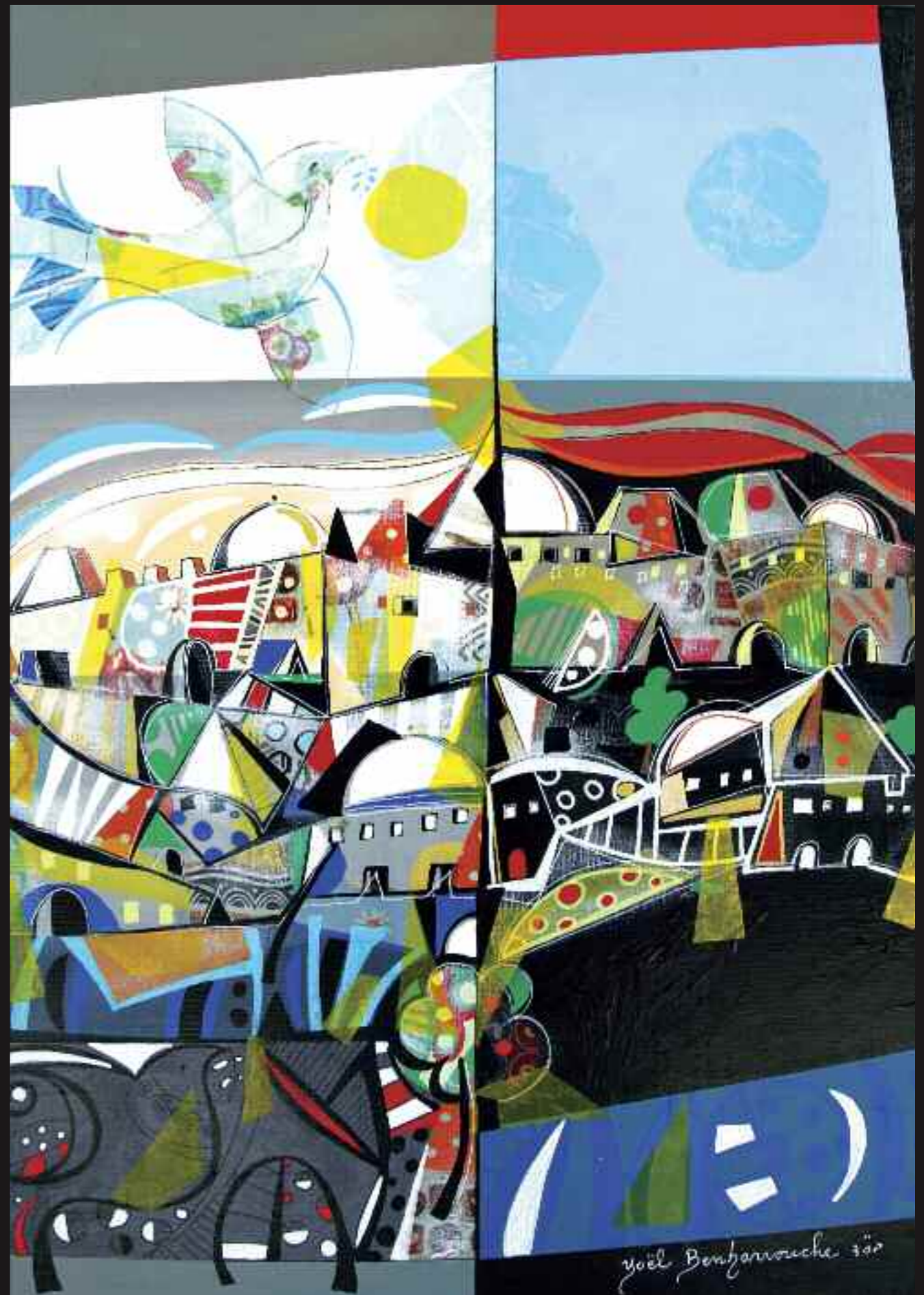
Joie de vivre | Acrylique sur toile | 60 x 80 cm



yoël Benharrouche 2012



Fenêtres de vie
Acrylique sur toile
80 x 60 cm



Ville de vie | Acrylique sur toile | 60 x 80 cm



Harmonie silencieuse

Acrylique sur toile

80 x 60 cm

yoël Benharrouche 2007



Mouvements dans l'espace temps | Acrylique sur toile | 100 x 140 cm

yoël Benjannouché 2012



Partage | Acrylique sur toile | 50 x 60 cm



Construction nouvelle | Acrylique sur toile | 50 x 60 cm



Le don de soi

Acrylique sur toile | 40 x 30 cm



Liberté et amour | Acrylique sur toile | 50 x 60 cm

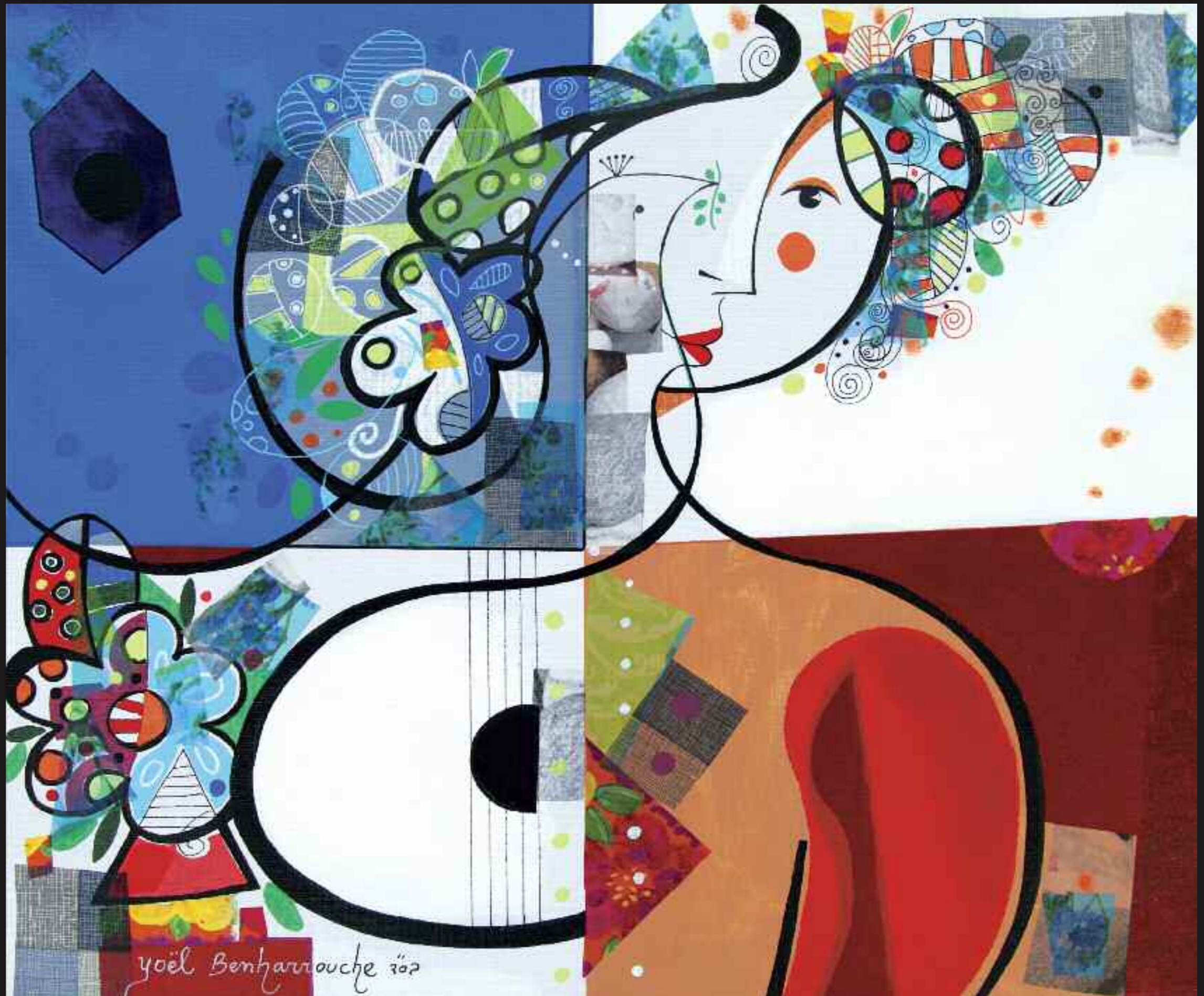
yoël Benharrouche 2022



yoël Benharrouche 2002



yoël Benharrouche 202



Les faces cachées de l'être
Acrylique sur toile
60 x 50 cm



Sanctification | Acrylique sur toile | 60 x 80 cm



Renouvellement printanier | Acrylique sur toile | 60 x 80 cm





Yoël Benharouché 2017

Lumières et vases | Acrylique sur toile | 30 x 40 cm

L'amour vécu avec Jérusalem

Acrylique sur toile

100 x 80 cm



yoël Benharouché

LES GALERIES BARTOUX

GALERIE D'ART ÉLYSÉES PARIS

Élysées 26
26, av. des Champs-Élysées - 75 008 Paris
Tél. : +33 (0)1 42 89 41 21
galerie-elysees@wanadoo.fr

GALERIE DU VIEUX HONFLEUR

31, rue du Dauphin
14 600 Honfleur
Tél. : +33 (0)2 31 89 95 70
galerie.vieux.honfleur@wanadoo.fr

GALERIE DU VIEUX SAINT-PAUL

16-18, rue Grande
06 570 Saint-Paul de Vence
Tél. : +33 (0)4 93 32 74 50
galerieduvieuxsaintpaul@wanadoo.fr

GALERIE BARTOUX

67, boulevard de la Croisette
06 400 Cannes
Tél. : +33 (0)4 93 69 50 84
galeriecannes@galeries-bartoux.com

GALERIE DU DAUPHIN

30, place Sainte-Catherine
14 600 Honfleur
Tél. : +33 (0)2 31 89 94 23
galeriedudauphin@wanadoo.fr

GALERIE SAINTE-CLAIRE

5, rue Grande
06 570 Saint-Paul de Vence
Tél. : +33 (0)4 93 32 56 38
galerie-ste-claire@wanadoo.fr

GALERIE NORMANDY

29, rue du Dauphin
14 600 Honfleur
Tél. : +33 (0)2 31 89 09 00
galerie-normandy@wanadoo.fr

GALERIE SAINTE-CATHERINE

34, quai Sainte-Catherine
36, place Berthelot - 14 600 Honfleur
Tél. : +33 (0)2 31 89 29 00
galerie-ste-catherine@wanadoo.fr

GALERIE ÉLYSÉES NEW YORK

104 Central Park South
New York, NY 10019
Tél. : +1 212 333 5600
galerie_elysees@yahoo.com

GALERIES BARTOUX SINGAPORE

ION Orchard Mall - 2 Orchard Turn
01-12A/13 Ion Orchard - Singapour 238801
contact@galeries-bartoux.com
Ouverture décembre 2012

GALERIE DE L'ALPAGE I

53, rue Monseigneur Conseil
74 120 Megève
Tél. : +33 (0)4 50 21 27 33
galerie-megeve-alpage@wanadoo.fr

GALERIE DE L'ALPAGE II

Espace Diamant
73 120 Courchevel 1850
Tél. : +33 (0)4 79 01 00 10
galerie-alpage2@wanadoo.fr

GALERIE DE L'ALPAGE III

Espace Diamant
73 120 Courchevel 1850
Tél. : +33 (0)4 79 55 25 01
Courchevel-Fine-Art@orange.fr

GALERIE DU CHÂTEAU - POMMARD

15, rue Marey-Monge
21 630 Pommard
Tél. : +33 (0)3 80 22 08 26
pommard.fine.art@gmail.com

www.galeries-bartoux.com